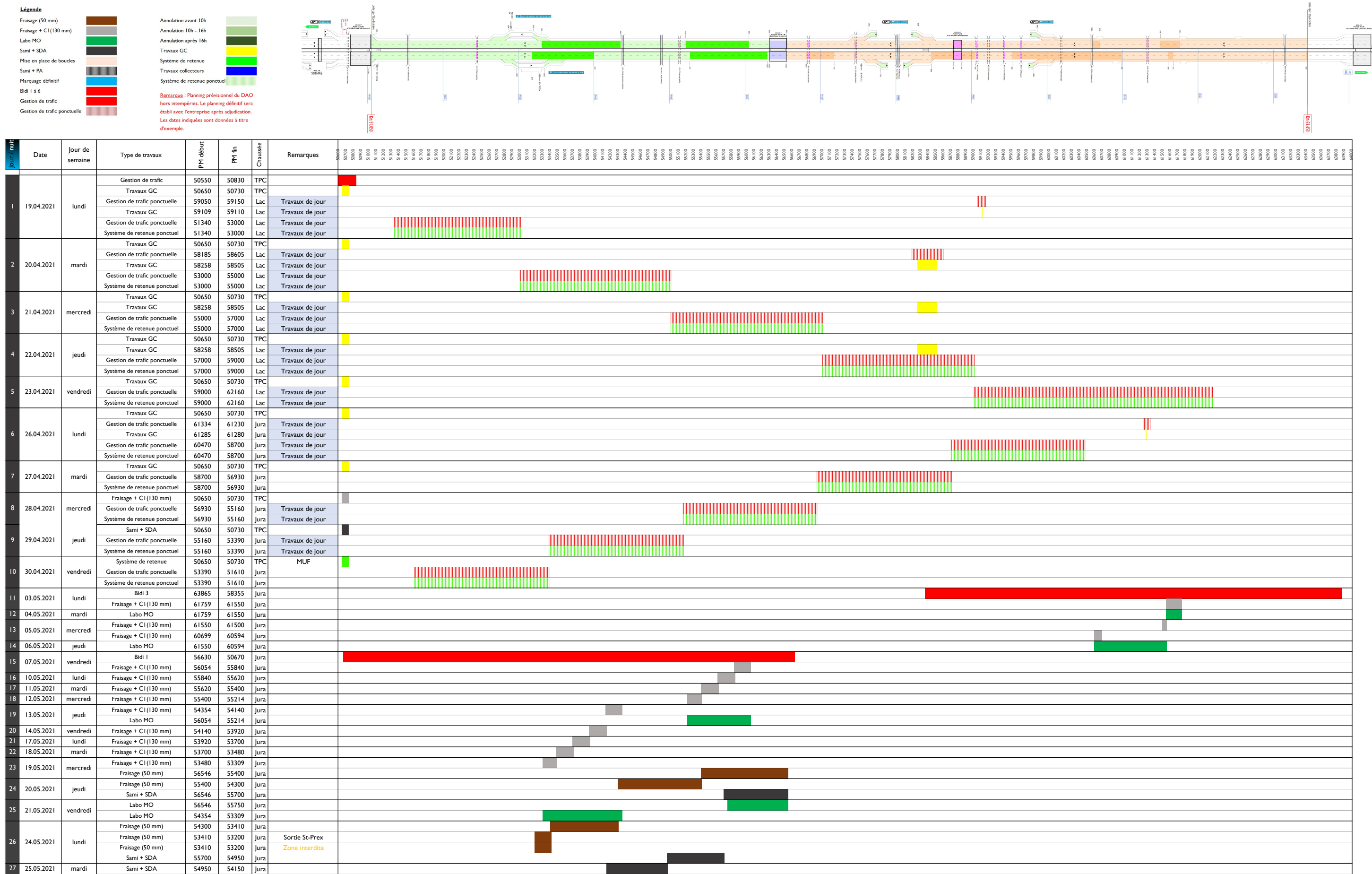




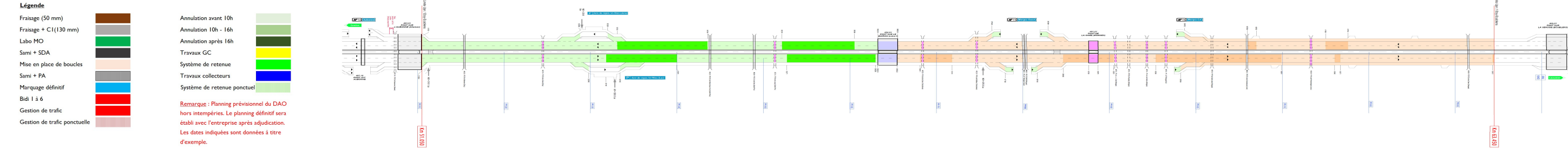
N01.06.160020

ETOY - ECUBLENS
Labo MO

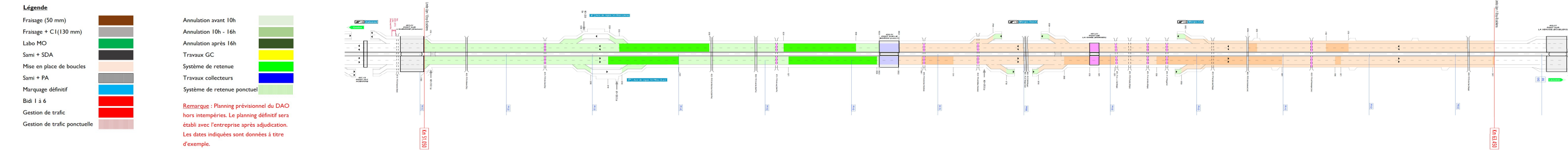
PIECE P4 : Conditions particulières
Annexe B : Planning prévisionnel DAO



Planning DAO
(hors intempéries)



(hors intempéries)

[illegible]

Planning DAO
(hors intempéries)

Légende

Fraisage (50 mm)

Fraisage + C1 (130 mm)

Labo MO

Samt + SDA

Mise en place de boucles

Samt + PA

Marquage définitif

Bidi 1 à 6

Gestion de trafic

Gestion de trafic ponctuelle

Annulation avant 10h

Annulation 10h - 16h

Annulation après 16h

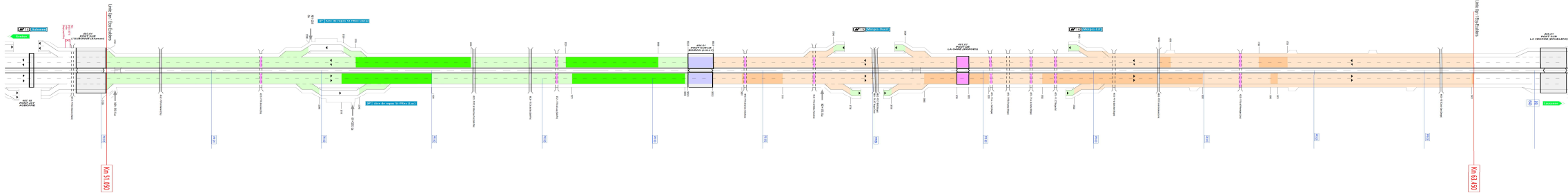
Travaux GC

Système de retenue

Travaux collecteurs

Système de retenue ponctuel

Remarque : Planning prévisionnel du DAO hors intempéries. Le planning définitif sera établi avec l'entreprise après adjudication. Les dates indiquées sont données à titre d'exemple.



Jour / nuit	Date	Jour de semaine	Type de travaux	PM début	PM fin	Chaussée	Remarques	
87	17.08.2021	mardi	Fraisage (50 mm)	57640	57370	Jura	Entrée Morges Ouest	
			Fraisage (50 mm)	57640	57370	Jura	Zone interdite	
			Fraisage (50 mm)	57860	57640	Jura	Rampe entrée	
			Fraisage (50 mm)	57370	56546	Jura		
			Samt + PA	58650	58530	Jura		
			Samt + PA	58530	58300	Jura	Sortie Morges Ouest	
			Samt + PA	58530	58300	Jura	Zone interdite	
			Samt + SDA	58130	58300	Lac	Rampe sortie	
88	18.08.2021	mercredi	Samt + PA	58300	57950	Jura		
			Samt + PA	57950	57640	Jura		
			Samt + PA	57640	57370	Jura	Entrée Morges Ouest	
			Samt + PA	57640	57370	Jura	Zone interdite	
			Samt + SDA	57860	57640	Jura	Rampe entrée	
89	19.08.2021	jeudi	Samt + PA	57370	57250	Jura		
			Samt + PA	57250	56546	Jura		
90	20.08.2021	vendredi	Mise en place de boucles	58130	58100	Jura		
91	30.08.2021	lundi	Labo MO	58650	56546	Jura		
			Bidi 1	56710	50670	Jura		
			Marquage définitif	53690	50670	Jura		
92	31.08.2021	mardi	Mise en place de boucles	51275	51265	Jura	Comptage trafic	
93	01.09.2021	mercredi	Marquage définitif	56710	53690	Jura		
			Bidi 2	59190	56150	Jura		
94	02.09.2021	jeudi	Marquage définitif	59190	56150	Jura		
			Bidi 3	63950	58355	Jura		
			Marquage définitif	61150	58355	Jura		
95	03.09.2021	vendredi	Mise en place de boucles	59695	59685	Jura	Comptage trafic	
96	06.09.2021	lundi	Marquage définitif	61150	63950	Lac		
			Bidi 6	50670	56710	Lac		
97	07.09.2021	mardi	Marquage définitif	50670	53690	Lac		
			Marquage définitif	53690	56710	Lac		
98	08.09.2021	mercredi	Bidi 4	56155	59190	Lac		
			Marquage définitif	56155	59190	Lac		
99	09.09.2021	jeudi	Bidi 4	58355	63950	Lac		
			Marquage définitif	58355	61500	Lac		
			Mise en place de boucles	63090	63100	Lac	Comptage trafic	
			Mise en place de boucles	63090	63100	Lac	Pesée automatique	
100	10.09.2021	vendredi	Marquage définitif	61500	63950	Lac		